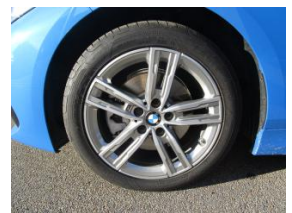


**AI580
BMW 118
M SPORT STEPTRONIC**

29 990 €



INFORMATIONS GÉNÉRALES

Mise en circulation : **05/2020**
Kilométrage : **9 000 km**
Délai : **DISPO**

Chassis : **Berline**
Couleur extérieure: **BLEU**
Boite de vitesses : **Automatique**

Boite de vitesse : **Berline**
Énergie : **Essence**
Nombre de portes : **5** / Nombre de places : **5**

OPTIONS ET ÉQUIPEMENTS

Toit ouvrant / panoramique Frein à main électrique Régulateur / limiteur GPS Clim auto Pack aérodynamique M Suspension sport Volant cuir Équipement de confort et intérieur Vitrage de protection solaire Siège sport Rétroviseur intérieur avec dip automatique Chauffage des sièges conducteur / passager Pack compartiment de rangement Triangle d'avertissement et trousse de premiers soins Baguettes décoratives intérieures Illuminated Boston Assistance au conducteur et éclair Climatisation automatique Feux antibrouillard LED Contrôle de distance de stationnement (PDC) Active Guard plus Désactivation de l'airbag passager Phare LED Régulateur de vitesse avec fonction de freinage Boulon de roue de verrouillage S2PA Steptronic avec boîte de vitesses à double embrayage Direction sport M Volant multifonction S249 Affichage de la pression des pneus S2VB Rétroviseur extérieur escamotable S313 Protection active des piétons Numéro d'identification de la voiture visible de l'extérieur Système d'alarme Garniture de toit anthracite Ligne d'ombre haute brillance

OBSERVATIONS

Garantie constructeur

CONDITIONS DE VENTE

ATLANTIC'IMPORT SARL au capital de 7500€
P.A de la Guerche Sud 44250 SAINT BREVIN LES PINS - Tel : **02 40 64 49 49** - contact.atlantic-import.fr
SIRET : 443 015 433 00032 - TVA : FR35 443 015 433 - APE : 501Z
BANQUE : CREDIT AGRICOLE - IBAN : FR76 1470 6000 4786 1034 3700 067 - BIC : AGRIFRPP847

Prévoir un forfait de mise en service du véhicule de **189 Euros TTC** (homologation et préparation du véhicule, plaques, carburant...). Nous nous chargeons de l'ensemble des démarches administratives. La Carte Grise française définitive est en supplément au tarif en vigueur le jour de l'immatriculation, selon le département et le barème Bonus-Malus.

REPRISE DE VOTRE ANCIEN VÉHICULE

Pour l'achat d'un nouveau véhicule, nous pouvons aussi, grâce à nos partenaires professionnels de l'automobile, vous proposer une offre de rachat de votre ancien véhicule. Pour cela, veuillez nous préciser dans la fiche de renseignements ci-dessous le descriptif le plus précis possible. (Marque, modèle, motorisation, mois et année, kilométrage et équipements spécifiques).

Informations données à titre indicatif sous réserve de modifications. Photos non contractuelles.